

Balle Strand

Beliggenhed

Balle Strandvej 17-19, 4735 Mern

Beskrivelse

Jollehavn med 1 slæbested, 3 bådebroer, 60m kajstrækning og 60m stenkastning.

Tilstand

Sandvig havn fremstår overordnet set i god stand. Indløbet på den nordlige side er ikke medtaget da det blev oplyst at området er privat. Huse på havnen er ligeledes ikke efterset.

Der ses ingen el eller vand langs havnekonstruktionerne ej heller noget redningsudstyr.

Tabel over største tilstandskarakter for hver delelement

| | 1 | 2 | 3 |
|--------------|---|---|---|
| Bro | 2 | 3 | 2 |
| Kaj | 2 | - | - |
| Stenkastning | 2 | 2 | - |
| Slæbested | 3 | - | - |

Ovenstående tabel viser den højeste karakter et delelement har fået for hvert element. Dvs. for bro 1 er den højeste karakter af brodæk, pæle osv. '2'

Tilstandskarakter

NA - Ikke specificeret

- 0 - Ingen eller kun få ubetydelige skader. Som ny
- 1 - Kun mindre tegn på nedbrydning. Tilstand stort set som ny.
- 2 - Skader på lavt udviklingsniveau.
- 3 - Skader på højt udviklingsniveau
- 4 - Svær nedbrydning. Funktion ophører snart.
- 5 - Fuldstændig nedbrudt. Funktion ophørt.

Eftersyn

10-08-2020

26 grader og solskin

Foretaget af TOFJ

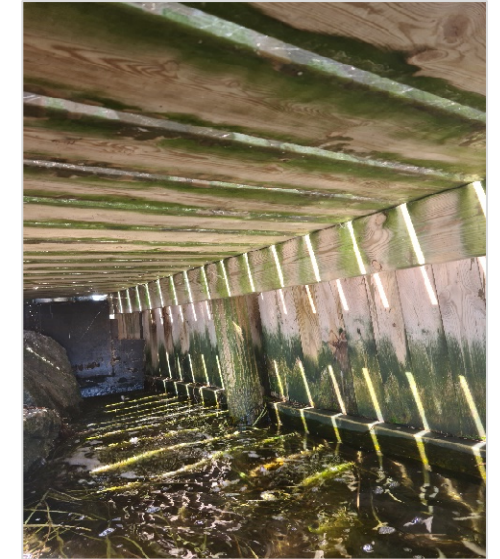


Bådebroer

Bro 1

Bro 1 er beliggende yderst ved indsejlingen og er en lille badebro funderet på to pælerækker. Ind mod indsejlingen er en mindre bølgeskærm.

| Element | Tilstand |
|------------|----------|
| Brodæk | 1 |
| Bjælker | 1 |
| Pæle | 1 |
| Bølgeskærm | 2 |
| Trapper | 2 |



Bro 2

Bro 2 består yderst af 2 pælerækker. På stykket ind imod kaj 1 en broen funderet på en pælerække samt nogle større betonklodser. Betonklodserne fungerer samtidig som understøtning for en bjælke, der fastholder lodrette brædder med en støttevægsfunktion. Flere pæle er udstyret med plastickapper.

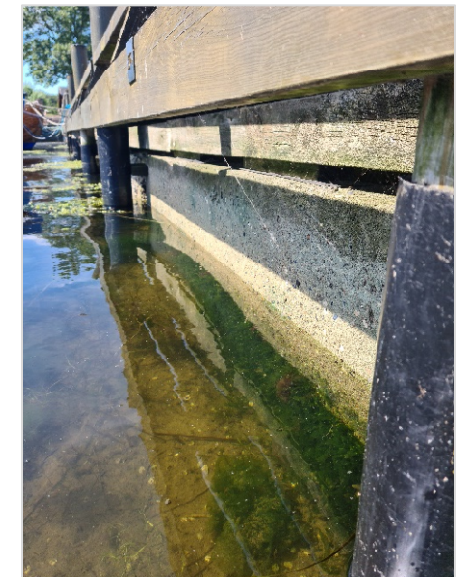
| Element | Tilstand |
|-----------------|----------|
| Brodæk | 1 |
| Bjælker | 1 |
| Pæle | 3 |
| Fortøjningspæle | 3 |
| Støttevæg | 3 |



Bro 3

Bro 3 er understøttet på to pælerækker hvoraf rækken ind imod land står bag støttemuren der løber under bro 3.

| Element | Tilstand |
|-----------------|----------|
| Brodæk | 1 |
| Bjælker | 1 |
| Pæle | 1 |
| Fortøjningspæle | 2 |
| Bølgeskærm | 2 |
| Betonstøttevæg | 2 |
| Trappe | 3 |
| Rampe | 1 |

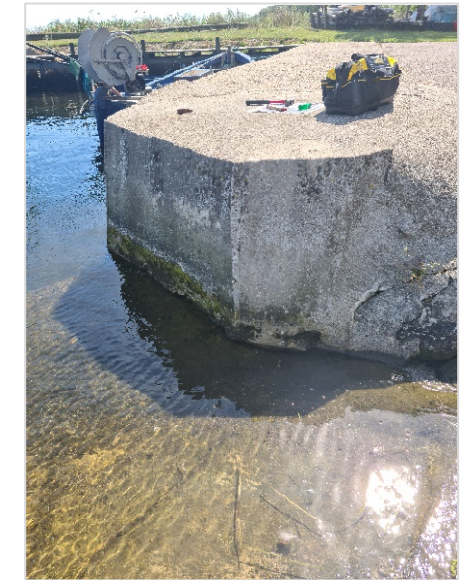


Kajstrækninger

Kaj 1

Betonoverbygning med ukendt fundering. Ophængte dæk fungerer som fender konstruktion.

| Element | Tilstand |
|-------------------|----------|
| Kajvæg | 2 |
| Fortøkningsudstyr | 2 |
| Belægning | 1 |
| Fender (dæk) | 2 |



Slæbesteder

Slæbested 1

Slæbestedet er konstrueret med beton belægning og vægge.

| Element | Tilstand |
|-----------|----------|
| Belægning | 3 |
| Vægge | 2 |



Stenkastninger / Stenmoler

Stenkastning 1

Stenkastningen løber fra bro 1 mod syd til den overgår til en sivbeklædt skråning. Der ses skred i hjørnet hvor stenkastningen drejer imod vest.

| <u>Element</u> | <u>Tilstand</u> |
|----------------|-----------------|
| Stenkastning | 2 |



Stenkastning 2

Stenkastning 2 løber fra slutningen af bro 3 og over i en privat havn. I hjørnet imod den private havn ses der skred i toppen af stenkastningen.

| <u>Element</u> | <u>Tilstand</u> |
|----------------|-----------------|
| Stenkastning | 2 |

