

DALEN HAVN

Beliggenhed

Dalstien, 4720 Præstø

Beskrivelse

Mindre jollehavn med 23 små bådebroer, 1 pontonbro, 1 slæbested og 150m kaj.

Tilstand

Dalen havn består hovedsageligt af 23 bådebroer i nogenlunde samme type og stand. Overordnet set er pælene i fin stand og brodækkene vedligeholdes med jævne mellemrum af foreningen, der driver havnen. Langs hele stykket er der problemer med vanddybden. Omkring bro 2-3 står et større træ med en kraftig hældning uderover broerne. Det ville være til gavn hvis træet blev fældet/beskåret.

Tabel over største tilstandskarakter for hver delelement

	1	2	3	4	5	6	7	8	9	10	11	12	
Bro	3	2	2	3	3	3	3	3	3	3	2	2	
	13	14	15	16	17	18	19	20	21	22	23	24	
Bro	2	2	2	2	3	2	3	2	2	3	2	2	
	1												
Slæbested	3												
Kaj	1												

Ovenstående tabel viser den højeste karakter et delelement har fået for hvert element. Dvs. for bro 1 er den højeste karakter af brodæk, pæle osv. '3'.

Tilstandskarakter

NA - Ikke specificeret

0 - Ingen eller kun få ubetydelige skader. Som ny

1 - Kun mindre tegn på nedbrydning. Tilstand stort set som ny.

2 - Skader på lavt udviklingsniveau.

3 - Skader på højt udviklingsniveau

4 - Svær nedbrydning. Funktion ophører snart.

5 - Fuldstændig nedbrudt. Funktion ophørt.

Eftersyn

17-08-2020

26 grader og solskin

Foretaget af TOFJ

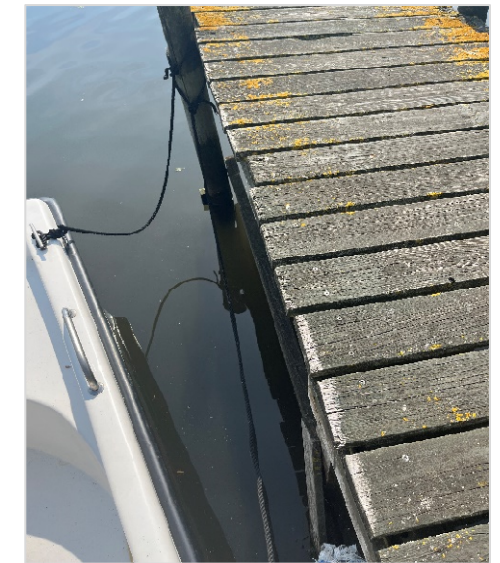


Bådebroer

Bro 1

Broen består af to pælerækker og mellemliggende bjælker fungerer som afstivning.

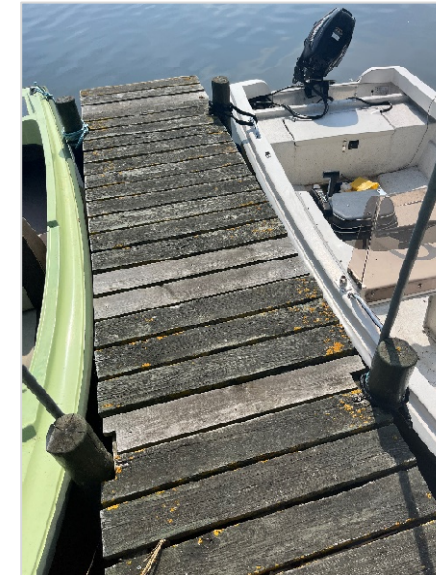
Element	Tilstand
Brodæk	3
Bjælker	3
Pæle	2



Bro 2

Broen består af to pælerækker og mellemliggende bjælker fungerer som afstivning.

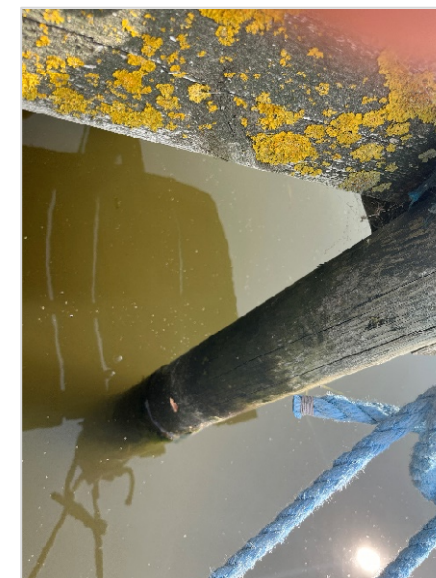
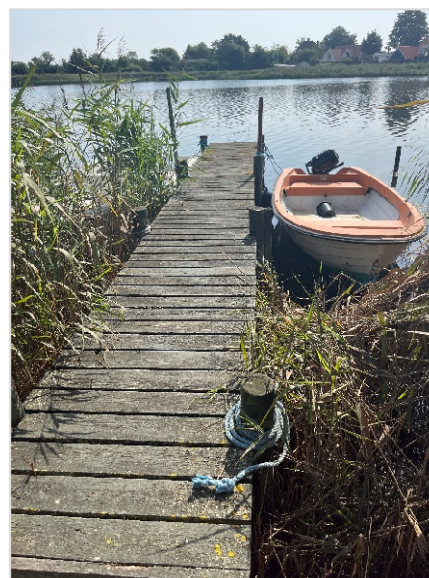
Element	Tilstand
Brodæk	2
Bjælker	2
Pæle	2
Fortøjningspæle	2



Bro 3

Broen består af to pælerækker og mellemliggende bjælker fungerer som afstivning.

Element	Tilstand
Brodæk	2
Bjælker	2
Pæle	2
Fortøjningspæle	2

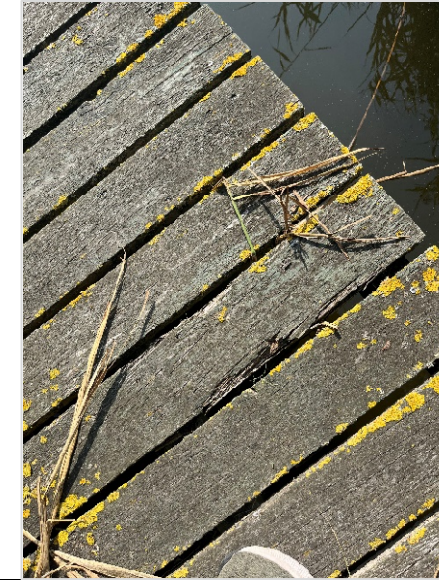


Bådebroer

Bro 4

Broen består af to pælerækker og mellemliggende bjælker fungerer som afstivning.

Element	Tilstand
Brodæk	3
Bjælker	3
Pæle	3



Bro 5

Broen består af to pælerækker og mellemliggende bjælker fungerer som afstivning.

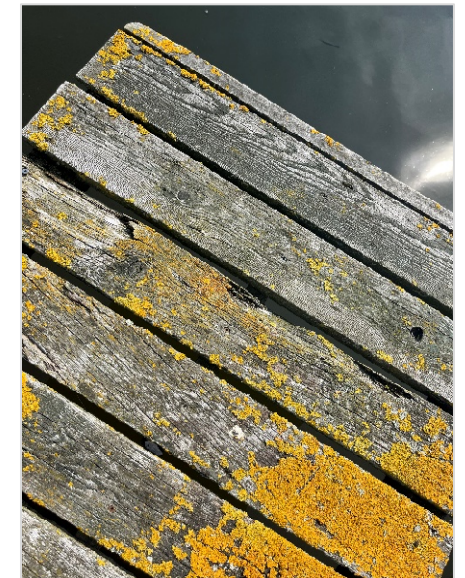
Element	Tilstand
Brodæk	3
Bjælker	2
Pæle	2
Fortøjningspæle	3



Bro 6

Broen består af to pælerækker og mellemliggende bjælker fungerer som afstivning.

Element	Tilstand
Brodæk	3
Bjælker	3
Pæle	3

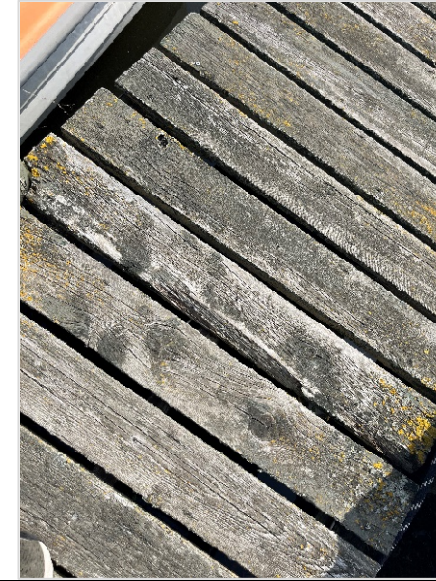


Bådebroer

Bro 7

Broen består af to pælerækker og mellemliggende bjælker fungerer som afstivning.

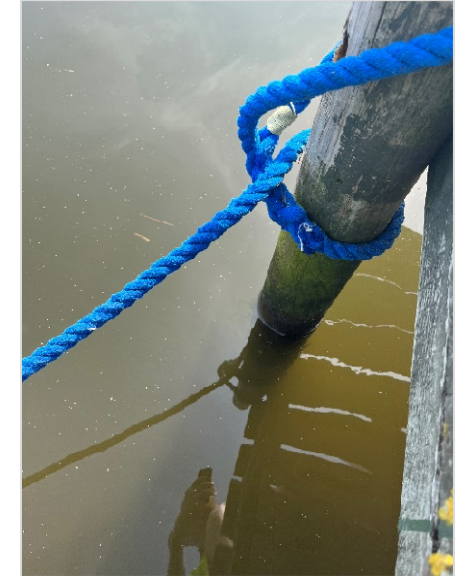
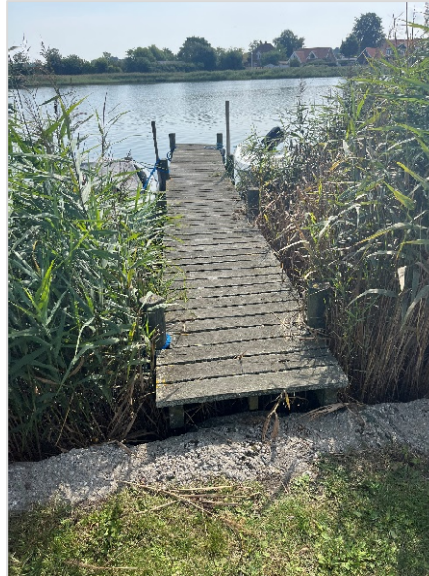
Element	Tilstand
Brodæk	3
Bjælker	3
Pæle	3
Fortøjningspæle	2



Bro 8

Broen består af to pælerækker og mellemliggende bjælker fungerer som afstivning.

Element	Tilstand
Brodæk	3
Bjælker	2
Pæle	2



Bro 9

Broen består af to pælerækker og mellemliggende bjælker fungerer som afstivning.

Element	Tilstand
Brodæk	3
Bjælker	2
Pæle	2



Bådebroer

Bro 10

Broen består af to pælerækker og mellemliggende bjælker fungerer som afstivning.

Element	Tilstand
Brodæk	3
Bjælker	3
Pæle	2



Bro 11

Broen består af to pælerækker og mellemliggende bjælker fungerer som afstivning.

Element	Tilstand
Brodæk	2
Bjælker	2
Pæle	2



Bro 12

Broen består af to pælerækker og mellemliggende bjælker fungerer som afstivning.

Element	Tilstand
Brodæk	1
Bjælker	1
Pæle	2



Bådebroer

Bro 13

Broen består af to pælerækker og mellemliggende bjælker fungerer som afstivning.

Element	Tilstand
Brodæk	2
Bjælker	2
Pæle	2
Fender	2



Bro 14

Broen består af to pælerækker og mellemliggende bjælker fungerer som afstivning.

Element	Tilstand
Brodæk	2
Bjælker	2
Pæle	2
Fender	1
Fortøjningspæle	2



Bro 15

Broen består af to pælerækker og mellemliggende bjælker fungerer som afstivning.

Element	Tilstand
Brodæk	2
Bjælker	2
Pæle	1
Fender	2



Bådebroer

Bro 16

Broen består af to pælerækker og mellemliggende bjælker fungerer som afstivning.

Element	Tilstand
Brodæk	2
Bjælker	2
Pæle	2
Fortøjningspæle	3



Bro 17

Broen består af to pælerækker og mellemliggende bjælker fungerer som afstivning.

Element	Tilstand
Brodæk	1
Bjælker	1
Pæle	3
Fortøjningspæle	3



Bro 18

Broen består af to pælerækker og mellemliggende bjælker fungerer som afstivning.

Element	Tilstand
Brodæk	2
Bjælker	2
Pæle	2
Fender	1

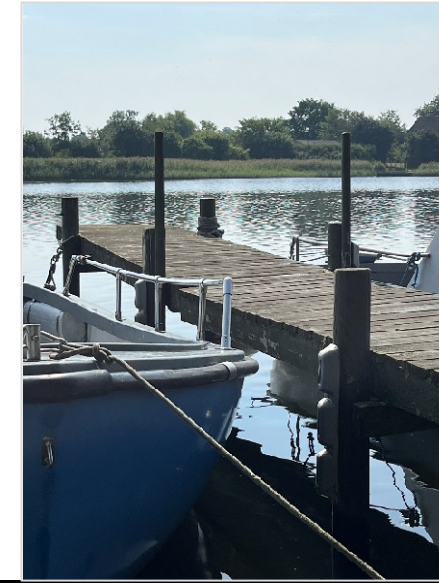


Bådebroer

Bro 19

Broen består af to pælerækker og mellemliggende bjælker fungerer som afstivning.

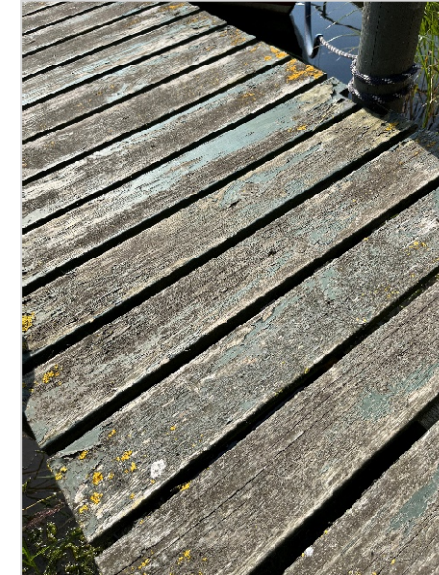
Element	Tilstand
Brodæk	2
Bjælker	3
Pæle	2
Fender	2



Bro 20

Broen består af to pælerækker og mellemliggende bjælker fungerer som afstivning.

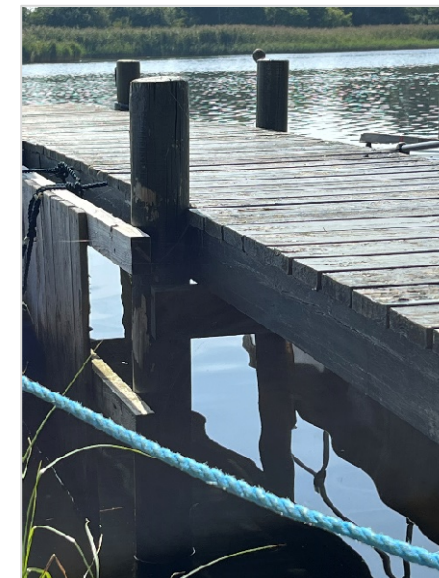
Element	Tilstand
Brodæk	2
Bjælker	2
Pæle	2
Fortøjningspæle	3



Bro 21

Broen består af to pælerækker og mellemliggende bjælker fungerer som afstivning.

Element	Tilstand
Brodæk	2
Bjælker	2
Pæle	2
Fender	1



Bådebroer

Bro 22

Broen består af to pælerækker og mellemliggende bjælker fungerer som afstivning.

Element	Tilstand
Brodæk	3
Bjælker	3
Pæle	2
Fender	2



Bro 23

Broen består af to pælerækker og mellemliggende bjælker fungerer som afstivning.

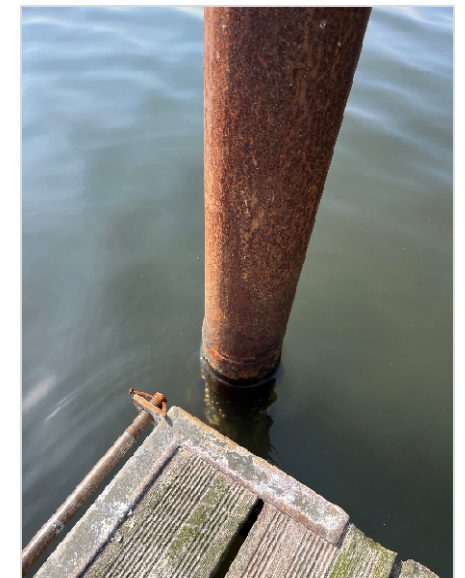
Element	Tilstand
Brodæk	2
Bjælker	2
Pæle	2
Bølge Fender	2
Fortøjningspæle	2



Bro 24

Bro 24 er en pontonbro. Broen er fastholdt af pæle uden pælestyr. Den lokale forening kan oplyse at broen ikke tages op længere da træet på undersiden er blevet for mørt.

Element	Tilstand
Brodæk	2
Ponton	NA
Pæle	2
Rampe	2



Kajstrækninger

Kaj 1

Støttevæg bestående af sten faststøbt med beton. Ved knækket op imod slæbestedet er muren fornyet da kajen var ved at skride ud.

<u>Element</u>	<u>Tilstand</u>
Kajvæg	1



Slæbesteder

Slæbested 1

Slæbested består af 5 betonelementer. På venstre side er der inden væg og på højre udgøres væggen af kaj 1. Over betonpladerne er der udlagt grus.

<u>Element</u>	<u>Tilstand</u>
Belægning	3

